

korisničko uputstvo:

Preuzimanje, instalacija i aktivacija BSWebService aplikacije



Uvek smo tu za Vas



Telefon:

011 400 26 26

(20 ulaznih linija)



E-mail kontakt: office@dpp.rs



Radno vreme: Pon-pet 08h do 16h



Preuzimanje, instalacija i aktivacija BSWebService aplikacije

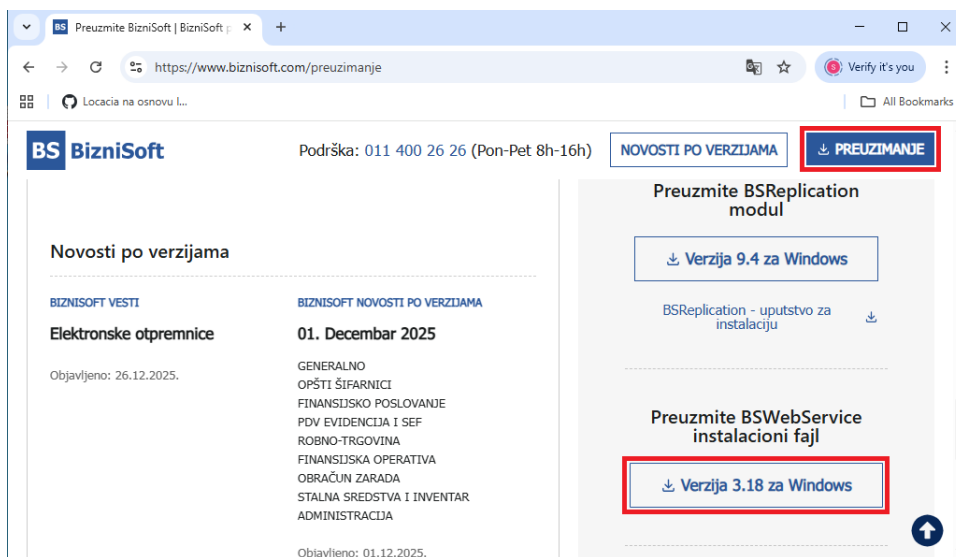
1. Pre instalacije – važno	3
2. Preuzimanje BSWebService aplikacije	3
3. Instalacija aplikacije	4
4. Provera licence	5
5. Unos podataka za licenciranje	6
6. Pristup BSWebService aplikaciji	6

1. Pre instalacije – važno

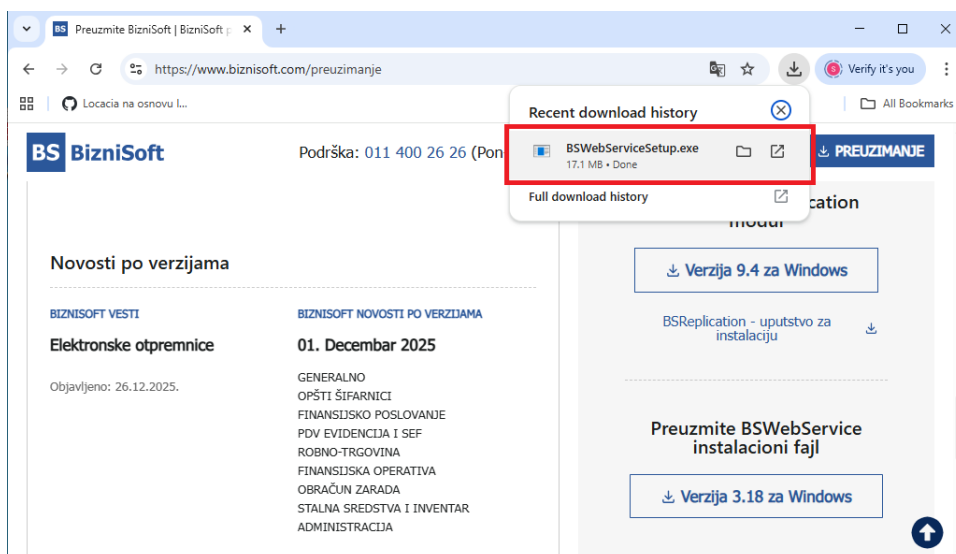
Pre preuzimanja i instalacije BSWebService aplikacije, potrebno je da se korisnik obrati BizniSoft sektoru za prodaju radi dobijanja ponude i ključa za licenciranje. Bez važećeg ključa aplikacija se ne može uspešno aktivirati.

2. Preuzimanje BSWebService aplikacije

Otvorite internet pretraživač i posetite sajt <https://www.biznisoft.com>. Kliknite na dugme 'Preuzimanje', zatim skrolujte do dela za preuzimanje BSWebService aplikacije i kliknite na odgovarajuću verziju za Windows.



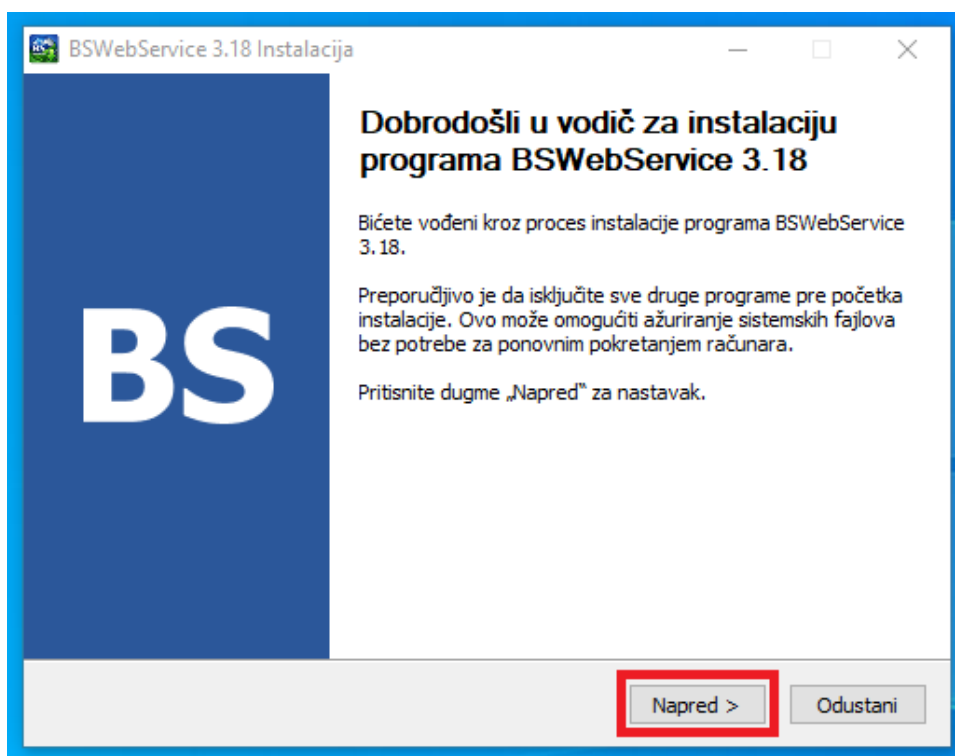
Slika 1 – Preuzimanje BSWebService aplikacije



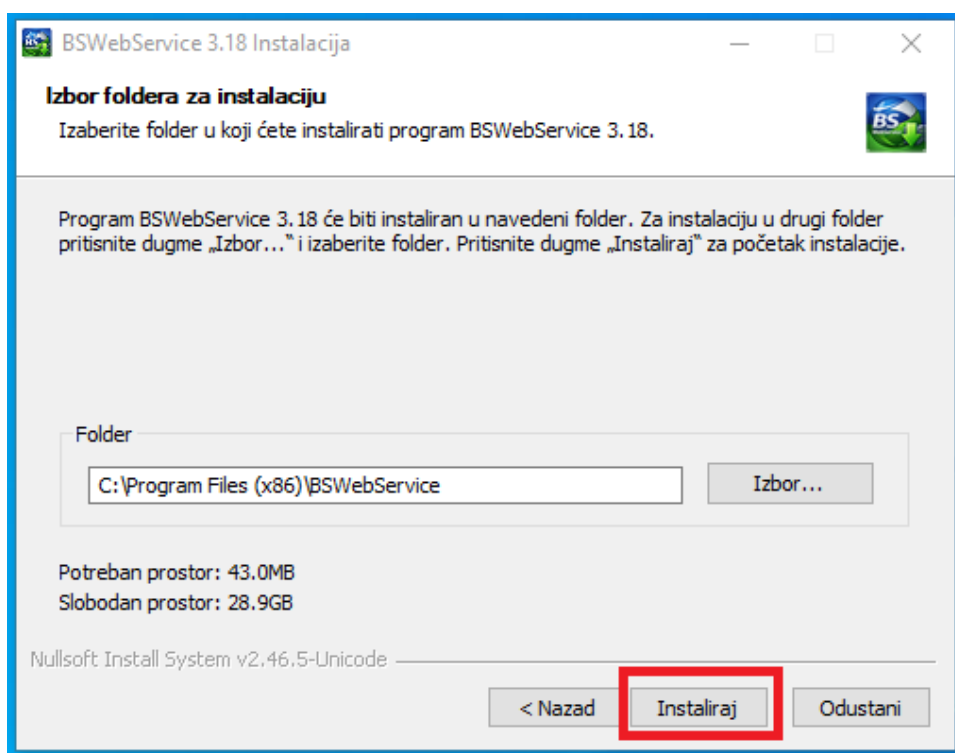
Slika 2 – Preuzeti instalacioni fajl

3. Instalacija aplikacije

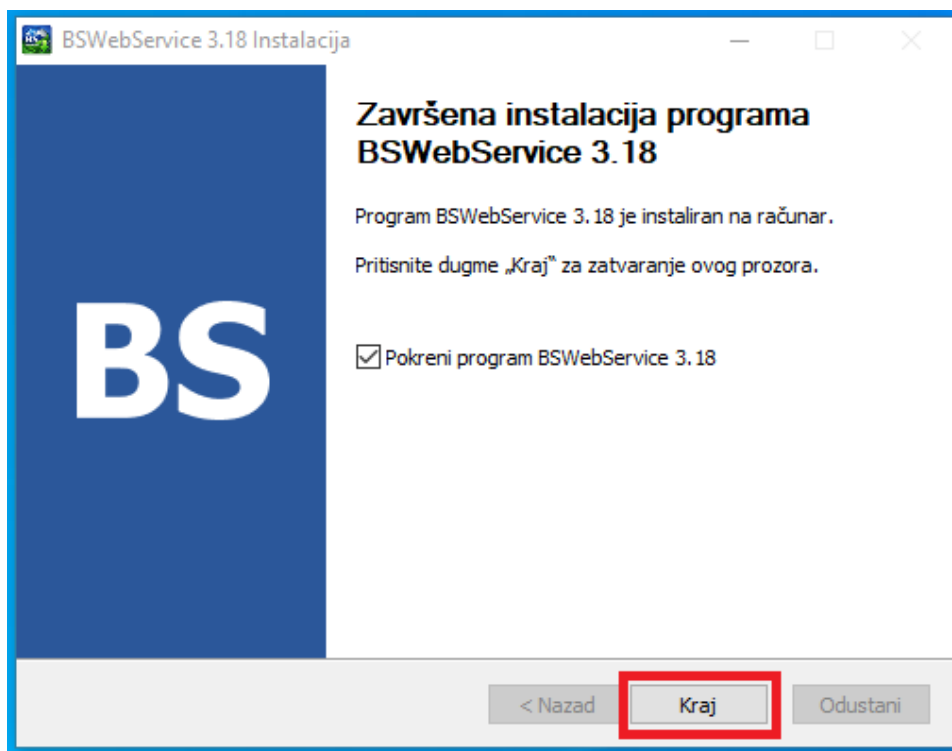
Pokrenite instalacioni fajl i pratite korake instalacionog čarobnjaka.



Slika 3 – Početni ekran instalacije BSWebService 3.18



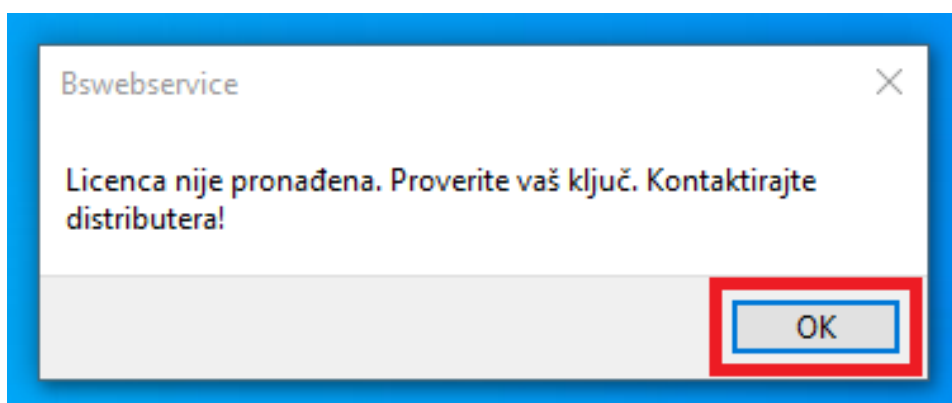
Slika 4 – Izbor foldera i početak instalacije BSWebService 3.18



Slika 5 – Završetak instalacije i pokretanje BSWebService 3.18

4. Provera licence

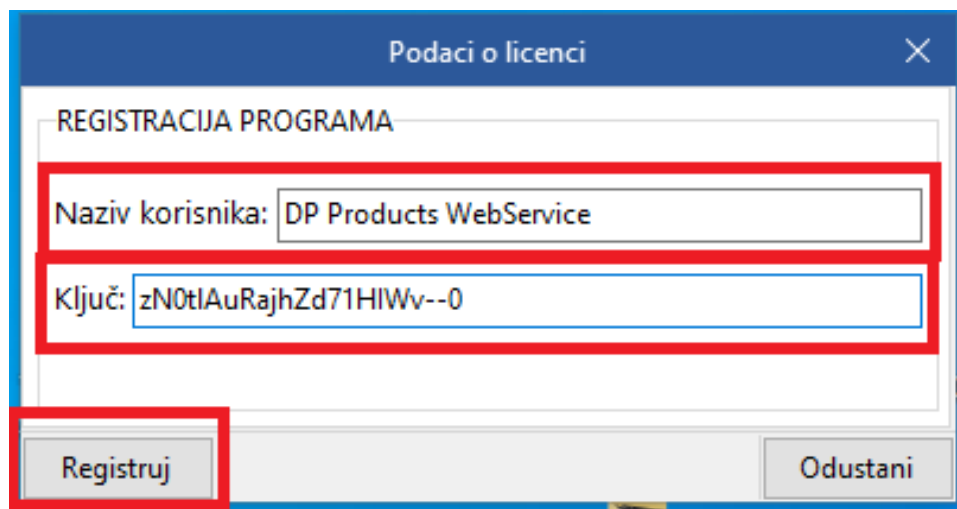
Prilikom prvog pokretanja, ukoliko licenca nije pronađena, prikazaće se obaveštenje o nepostojanju važeće licence.



Slika 6 – Poruka o nepostojećoj licenci

5. Unos podataka za licenciranje

Nakon potvrde poruke, otvara se forma za registraciju programa. Polje 'Naziv korisnika' je proizvoljno i služi za lakše prepoznavanje namene licence, dok se polje 'Ključ' popunjava licencom dobijenom od BizniSoft sektora za prodaju.



Slika 7 – Forma za unos licence

6. Pristup BSWebService aplikaciji

BSWebService po podrazumevanim podešavanjima radi na lokalnom portu 8080.

Pristup kroz lokalnu mrežu:

U okviru lokalne mreže (LAN), Webservice-u se pristupa putem WSDL adrese u sledećem formatu:
`http://IP_ADRESA_RAČUNARA:8080/wsd/IBSWebService`

Primer:

`http://192.168.1.29:8080/wsd/IBSWebService`

Pristup preko interneta:

Ukoliko je potrebno da se BSWebService koristi sa udaljene lokacije (preko interneta), neophodno je obezbediti javnu IP adresu ili odgovarajući internet pristup, izvršiti mapiranje (prosleđivanje) javnog porta ka lokalnom portu 8080 na računaru gde je BSWebService instaliran, kao i omogućiti prolaz kroz firewall.

Važna napomena:

BizniSoft ne vrši podešavanje mrežne infrastrukture, uključujući mapiranje portova, rutiranje i firewall konfiguraciju. Ove radnje korisnik obavlja samostalno ili uz pomoć angažovanog IT stručnog lica.